



DILUIÇÃO

**TRON**  
SOLUÇÕES TECNOLÓGICAS

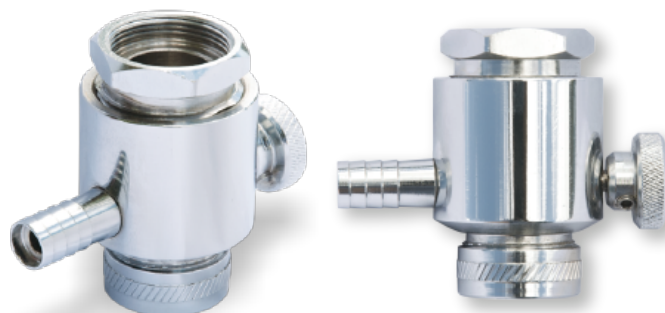


## EasyMix

DILUIDOR PARA TORNEIRA

O EasyMix é um diluidor que alterna, com acionamento rápido, entre água para enxágue e produto diluído em água. A diluição precisa é garantida pelo TIP, que define a quantidade de produto químico que será misturado com água. Encaixe em qualquer torneira industrial padrão. Equipamento muito resistente, de uso simples e com baixíssima manutenção. Indicado para uso em área de perecíveis em supermercados, açougues, padarias, restaurantes e cozinhas industriais, etc.

### | APLICAÇÕES



SUPERMERCADOS



PADARIAS



LANCHONETES



FRIGORÍFICO



COZINHAS



HOTÉIS



RESTAURANTES



## VANTAGENS

- Acionamento rápido: químico/água
- Fácil instalação e desmontagem
- Facilidade no encaixe em torneiras padrão ou com uso de adaptador
- Item muito robusto e com baixíssima manutenção
- 11 TIP's para diferentes e precisas diluições

## CARACTERÍSTICAS

- Diluição<sup>1</sup> Mín. 10:1, Máx 971:1
- Pressão Mín. 0,7 bar, Máx. 3 bar
- Vazão Mín. 10l/min (em 0,7 bar), Máx. 17,5l/min (em 3 bar)
- Mangueira de entrada de produto 5/16"
- Entrada de água com rosca 3/4"

<sup>1</sup> Utilizando a água. Químicos com viscosidade diferente podem alterar esse valor

## APLICAÇÃO DO EQUIPAMENTO

